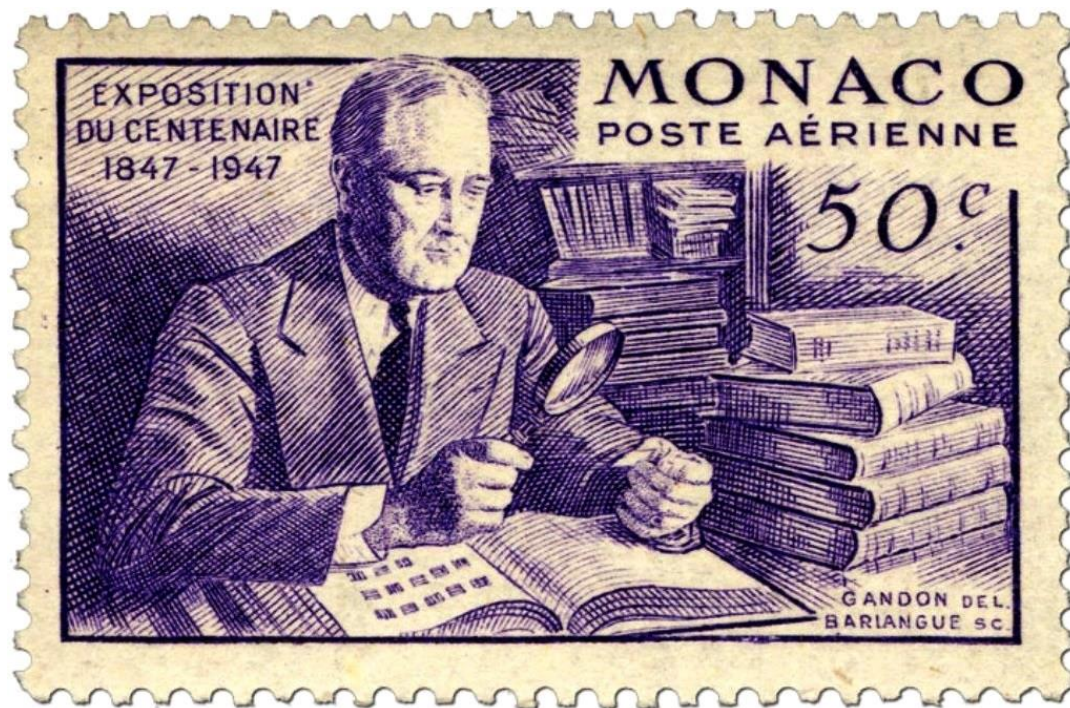


Curiosidades - Erros em selos - Parte I

(por FÁBIO FLOSI – maio de 2019)

Até os países mais adiantados na Filatelia cometem erros (muitas vezes bem grosseiros) em suas emissões de selos.

Um exemplo típico é a emissão de 1947 do Mônaco (Yvert # 22, Scott # C16) ilustrada abaixo. Trata-se de um selo de correio aéreo, com valor facial de 50 ¢, para homenagear a Exposição Filatélica do Centenário (1847 – 1947).



Na imagem aparece o presidente Roosevelt examinando um selo. No canto direito inferior, está provavelmente o nome do artista idealizador de tal selo. *Franklin Delano Roosevelt* (1882-1945) foi o 32º presidente dos Estados Unidos. Também foi um famoso colecionador de selos, desde criança.



Se atentarmos para a mão esquerda do presidente Roosevelt, veremos que aparecem **6 dedos**: 5 e mais um sexto segurando um selo! Realmente um erro imperdoável, principalmente se levarmos em conta o país emissor.

Também existe um erro de procedimento filatélico. Considerando que o presidente Roosevelt era um colecionador experiente, ele nunca examinaria um selo segurando-o com os dedos. Certamente o artista não levou em consideração o fato de que, para examinar um selo, os colecionadores normalmente utilizam uma pinça!

Links sugeridos:

<https://philaindia.info/franklin-delano-roosevelt-philatelist/>

<https://postalmuseum.si.edu/collections/object-spotlight/fdr.html>