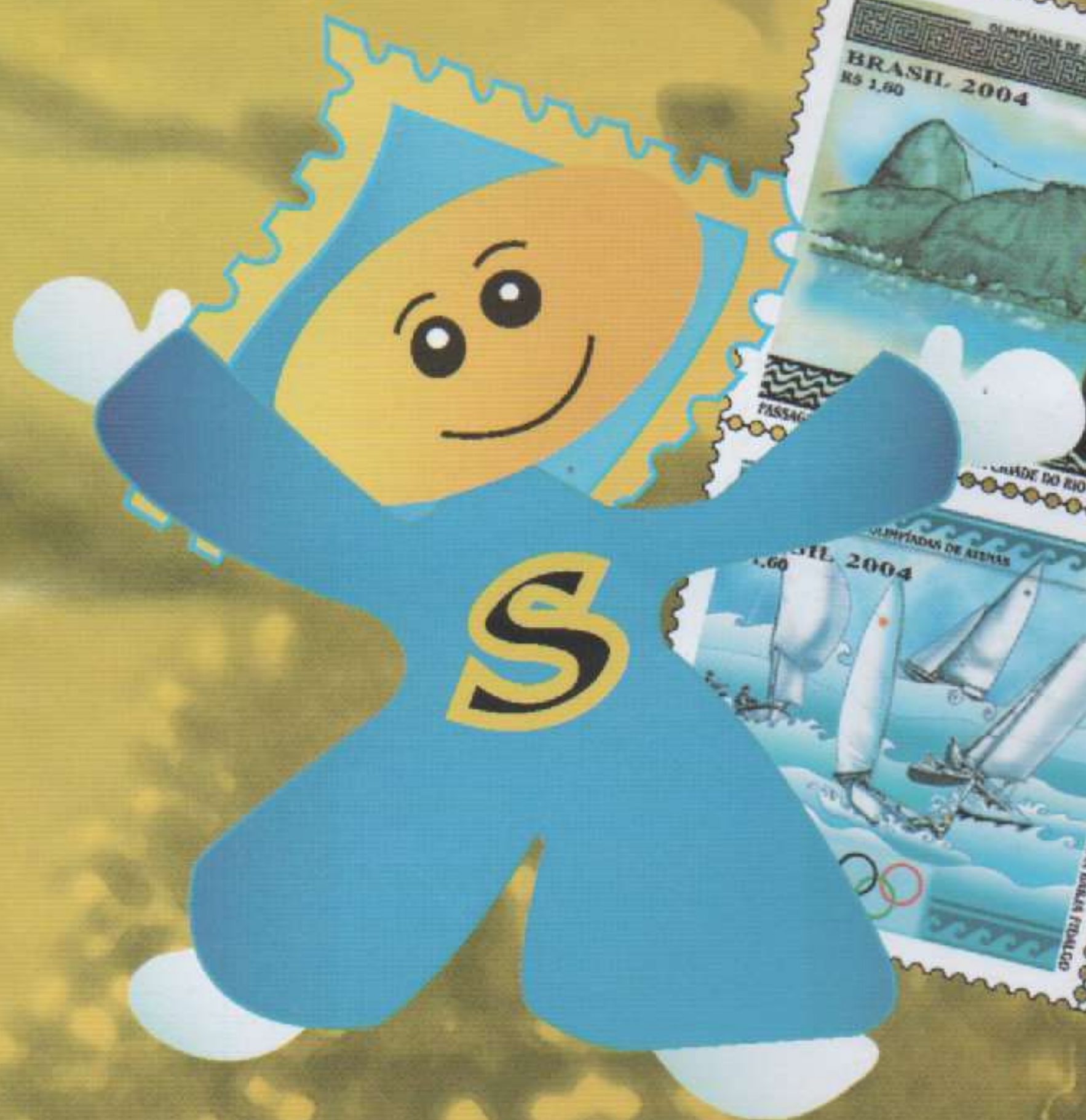


COLECIONE SELOS

E DESCUBRA QUE CADA SELO TEM UMA HISTÓRIA PARA CONTAR.



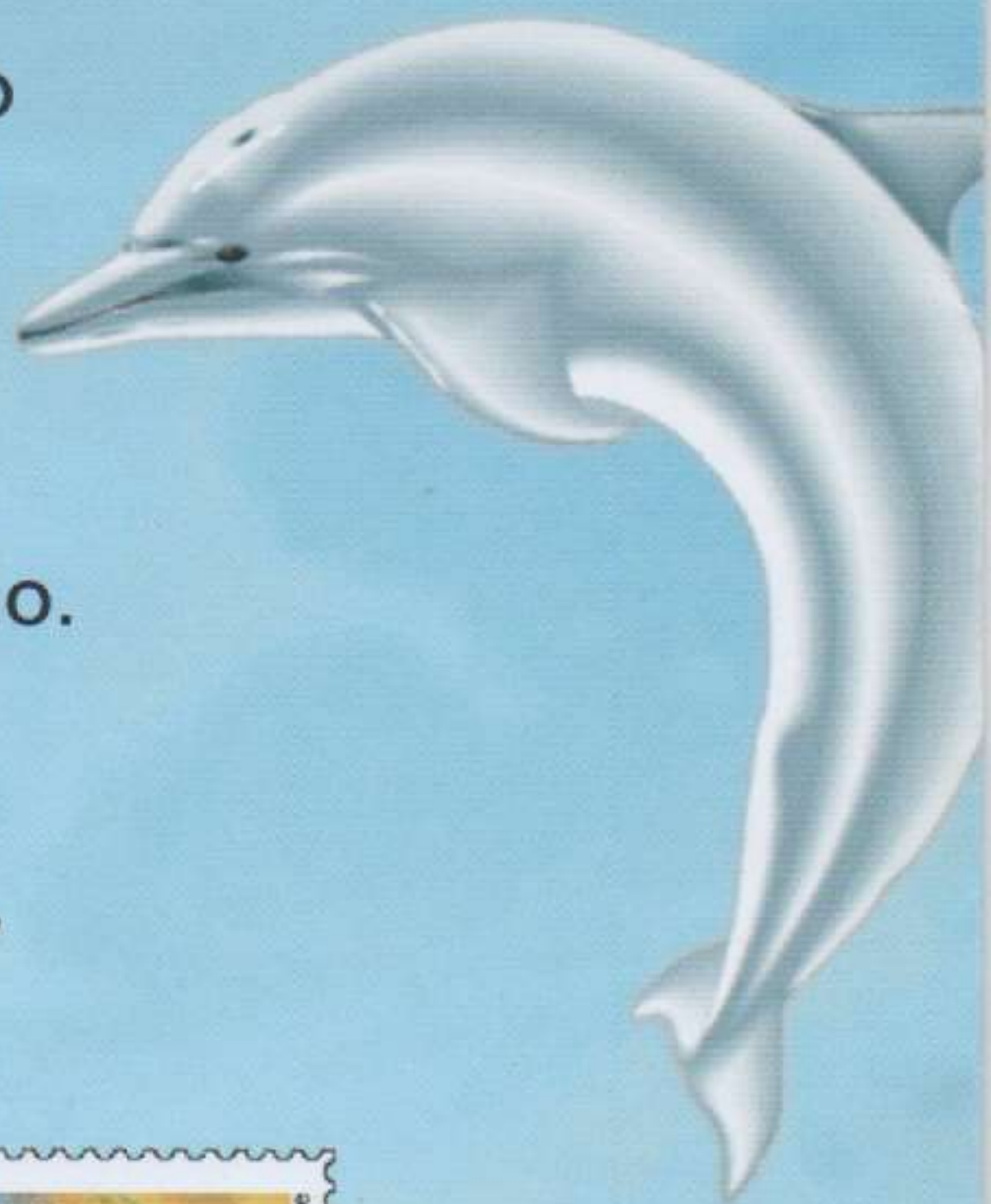
Nos selos postais estão presentes elementos importantes da cultura e do meio ambiente. Veja só: fauna, flora, pontos turísticos, história, artes, esportes, folclore e muito mais!



Quem coleciona selos é o **FILATELISTA**, palavra de origem grega, que quer dizer 'amigo do selo'.



Para montar sua coleção é preciso criatividade para decidir como ela será organizada. Você pode escolher o tema que mais gostar, como esportes, artes, ecologia, aviação, fatos históricos e educação. A coleção pode ser ilustrada com selos do Brasil e de outros países. Colecionando selos, você aprende, se diverte e faz amigos.



Você também vai encontrar personalidades ilustres da literatura, da política, dos esportes, das ciências e das artes.



DICAS DO SELINHO

* Procure saber como um outro colecionador cuida da sua coleção e como ele faz para obter ou comprar selos diferentes, às vezes raros.



* Não pegue os selos com as mãos sujas. Use sempre uma pinça. Guarde-os com todo cuidado, pois são peças valiosas para a sua coleção.



* Ao destacar um selo, cuidado para não estragar os picotes.

* Nunca arranque um selo usado do envelope. Coloque-o de molho na água, até que ele se desprenda sozinho.



* Se o selo for auto-adesivo, nada de água para soltá-lo. Ele deve ser recortado do envelope com uma margem de segurança, para não correr o risco de estragar.

* Veja se na sua cidade existe um clube filatélico e associe-se. Lá você vai encontrar outros colecionadores e poderá trocar selos e experiências.



Os selos podem ser utilizados para pesquisas, ilustração de trabalhos escolares e troca de correspondências como forma de "selar amizades".



Quem coleciona selos nunca está sozinho. Se você quiser trocar selos ou manter correspondências com outros colecionadores do Brasil e exterior, escreva para:

REVISTA COFI - Correio Filatélico
Departamento de Produtos e Filatelia
SBN - Quadra 01-BI A-12º andar
70002-900 - Brasília - DF

e-mail: revistacofi@correios.com.br

Para adquirir selos e produtos filatélicos, procure as Agências dos Correios ou consulte o site:
www.correios.com.br

Projeto Gráfico: Bárbara Duarte

